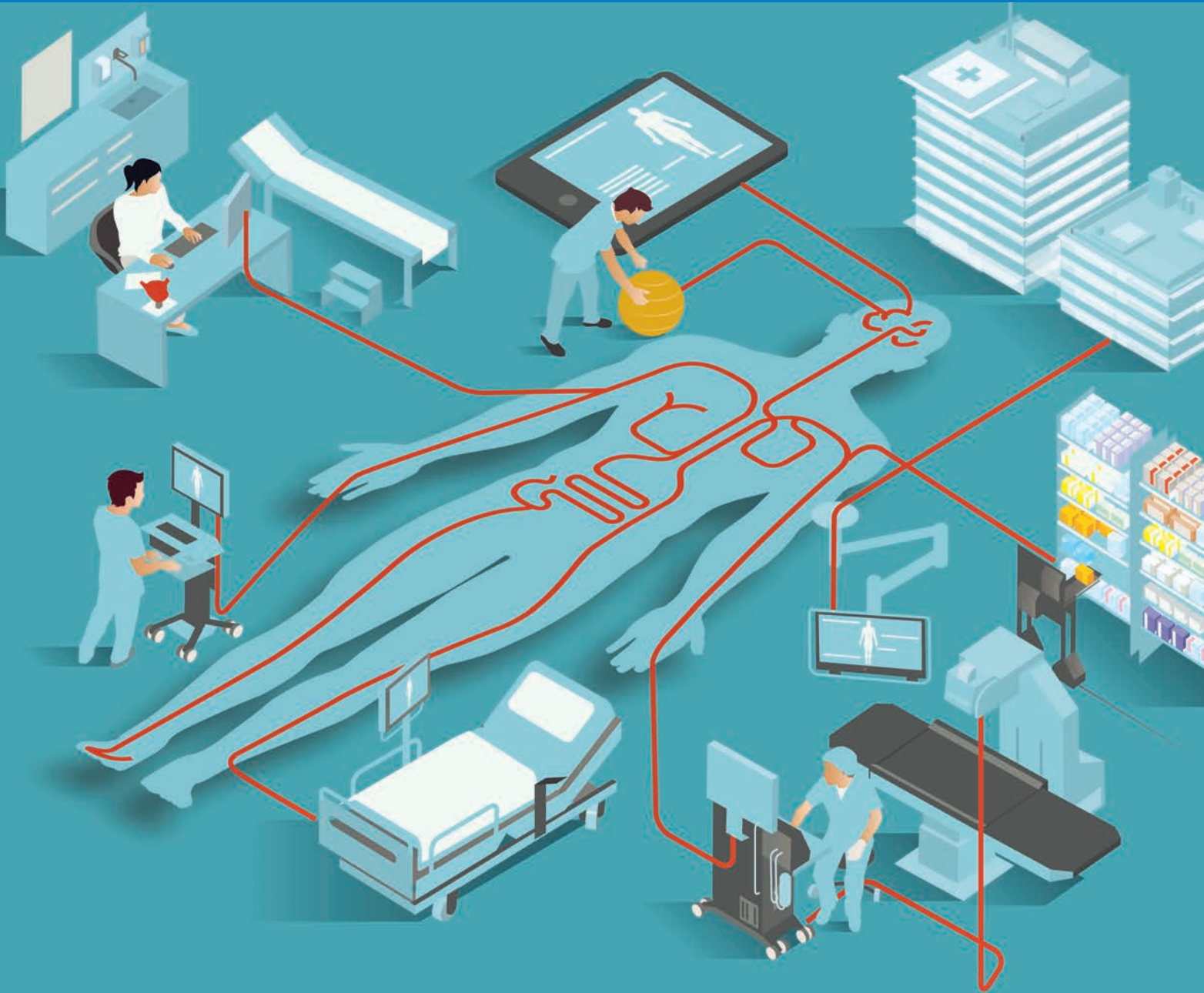


Competence

5/2021



Supply Chain Management

Un pilotage global de l'itinéraire du patient Den Patientenpfad umfassend steuern

Focus

Ideen, um die Integrierte Versorgung zu fördern 6

Background

Evaluer le soutien donné aux proches aidants 21

Background

Gesundheitspolitik: weitere Sackgasse 23

Parcours du patient: une approche élargie

Le domaine de la santé est en évolution quasi permanente sous l'effet conjugué de la modification des besoins, des évolutions technologiques, de la démographie, du vieillissement de la population et des contraintes économiques. De nouvelles pathologies apparaissent, d'autres évoluent, le progrès médical s'accélère et se diffuse encore plus vite. Les exigences des usagers augmentent. Le système de santé et tous les acteurs qui le composent doivent s'adapter et évoluer. La dimension stratégique devient prépondérante mais aussi beaucoup plus labile.

Formulons l'hypothèse qu'une approche Supply Chain Management (SCM) peut être un vecteur de qualité, qui permette de mieux maîtriser les risques et d'optimiser le parcours du patient ainsi que le système de santé en général. Cette approche est récente dans le domaine de la santé. Issue du monde de la logistique, elle tend vers une forme de mutualisation organisationnelle, «du client du client au fournisseur du fournisseur». Cette approche étendue vise à introduire dans le système de santé des critères de résultat à dimension sociétale.

Une approche SCM, qui prend en considération les aspects stratégiques de manière conséquente, suppose un système organisationnel et managérial capable d'accepter aisément les variabilités. Son mode de management se caractérise par une indispensable agilité. De nouvelles perspectives se laissent entreapercevoir. ■



Rodolphe Rouillon,
Membre de la commission de rédaction

Patientenpfade optimieren

Die Gesundheitsbranche entwickelt sich laufend weiter unter dem Einfluss sich verändernder Bedürfnisse, technologischer und demografischer Entwicklungen bzw. der alternden Bevölkerung sowie wirtschaftlicher Zwänge. Neue Krankheitsbilder tauchen auf, andere verändern sich, der medizinische Fortschritt beschleunigt sich. Die Anforderungen der Bevölkerung an das Gesundheitssystem steigen. Alle Gesundheitsakteure müssen sich anpassen und weiterentwickeln. Strategische Aspekte werden immer bedeutender, sind aber auch immer kurzfristiger ausgerichtet.

Formulieren wir folgende Hypothese: Der Ansatz des Supply Chain Management (SCM) kann eine treibende Kraft für Qualität sein. Er ermöglicht es, die Risiken besser zu kontrollieren sowie den Patientenpfad bzw. das Gesundheitssystem zu optimieren. SCM ist im Gesundheitsbereich neu. Der Ansatz stammt aus der Welt der Logistik und führt tendenziell zu einer Form von gemeinsamer Organisation, «vom Klienten des Klienten bis hin zum Leistungserbringer des Leistungserbringers». Der umfassende Ansatz zielt darauf ab, im Gesundheitssystem Ergebniskriterien mit gesamtgesellschaftlichen Aspekten einzuführen.

Ein SCM-Ansatz, der strategische Aspekte konsequent berücksichtigt, setzt ein Organisations- und Managementsystem voraus, das problemlos mit sich verändernden Bedingungen umgehen kann. Agilität ist unabdingbarer Bestandteil dieser Management-Philosophie. Daraus können neue Perspektiven entstehen. ■

8



Focus: Visite bei einer Patientin, die mit dem Klinikinformationssystem LUKIS am Luzerner Kantonsspital informiert wird.

10



Focus: Le transport des patients est un parfait exemple de chaîne logistique impliquant plusieurs professions.

Focus

Supply Chain Management

- 4 Un nouvel outil de pilotage à explorer, au bénéfice de la continuité des soins
- 6 Ideen, um die Integrierte Versorgung zu fördern
- 7 Une action globale, ciblée et durable
- 8 Die digitale Transformation verändert ein Spital grundlegend
- 10 Retour d'expérience sur l'amélioration continue du transport des patients
- 12 Versorgungsketten von Arzneimitteln resilienter gestalten

Panorama

- 14 Inside
- 16 Science
- 17 Politradar

Trend

- 18 Mangelernährte Patienten im Spital besser betreuen
- 20 Lebensqualität von Krebsbetroffenen

Background

- 21 Proches aidants: soutien en cours d'évaluation
- 23 Gesundheitspolitik in einer weiteren Sackgasse



Foto: Spital Muri

Trend: Um eine gute Betreuung von mangelernährten Patienten sicherzustellen, ist ein nationales Monitoring notwendig.

Panorama

- 24 Who is new
- 26 IHS
- 27 SNL
- 28 Agenda
- 29 Outlook / Impressum

Competence



Spital-Stellenportal
www.competence-hospitalforum.ch

Die Stellen-Plattform für Kader und Fachkräfte im Gesundheitswesen!

- Ihre Stellenanzeigen bei den richtigen Zielgruppen
- Einfache Aufschaltung (PDF schicken)
- Kostengünstiges Angebot (CHF 560.– pro PDF)
- Attraktive Möglichkeiten für zusätzliche Print-Publikation

Anzeigenverkauf und -verwaltung:

bw medien
 ea Medien AG, Werner-Kälin-Strasse 11, 8840 Einsiedeln
 Telefon 055 418 82 00, info@bwmedien.ch

Kundenberatung:

Herr Willy Fankhauser
 Telefon 079 745 08 87, willy.fankhauser@bwmedien.ch

www.competence-hospitalforum.ch